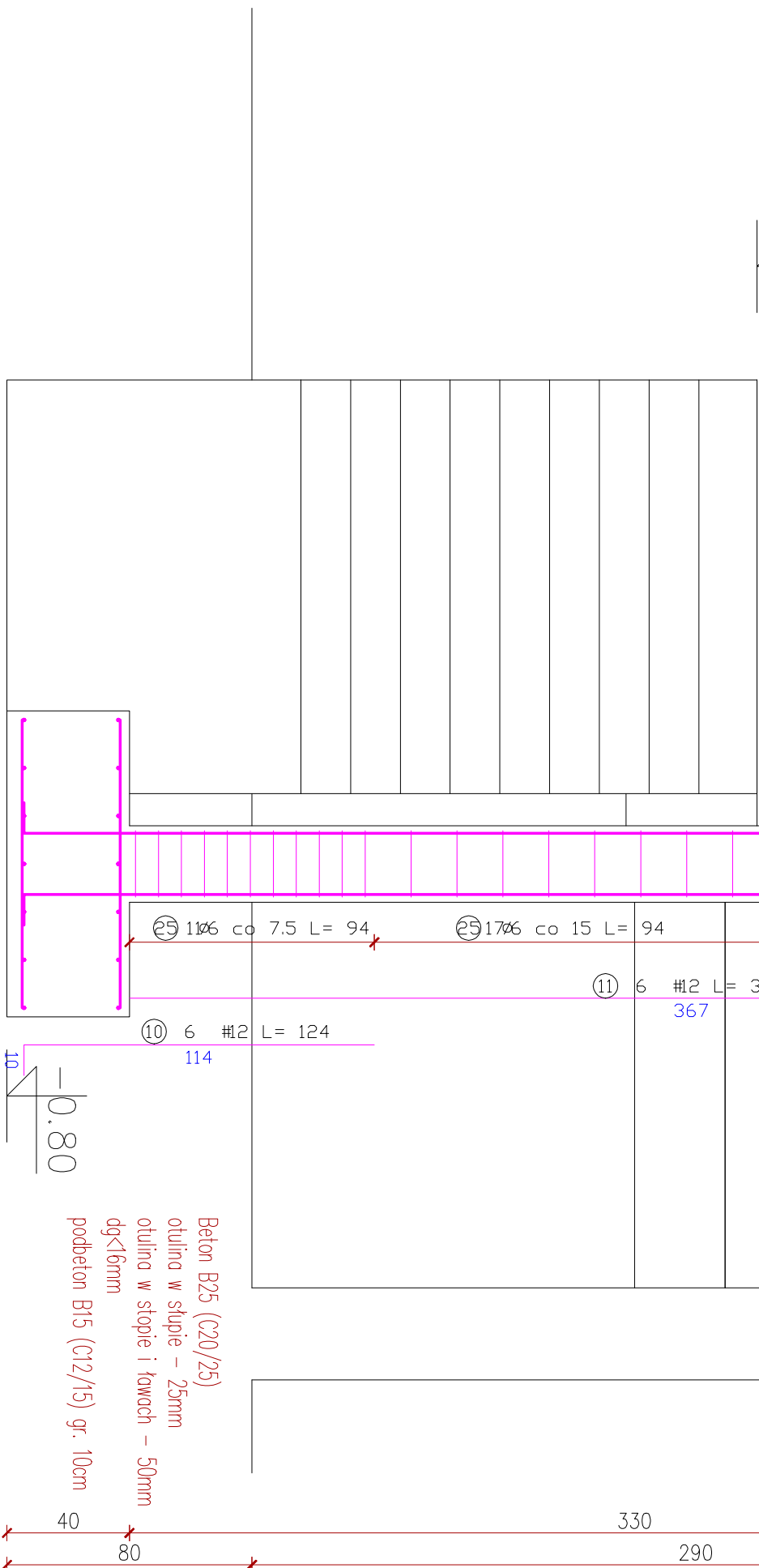
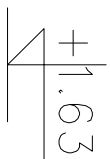
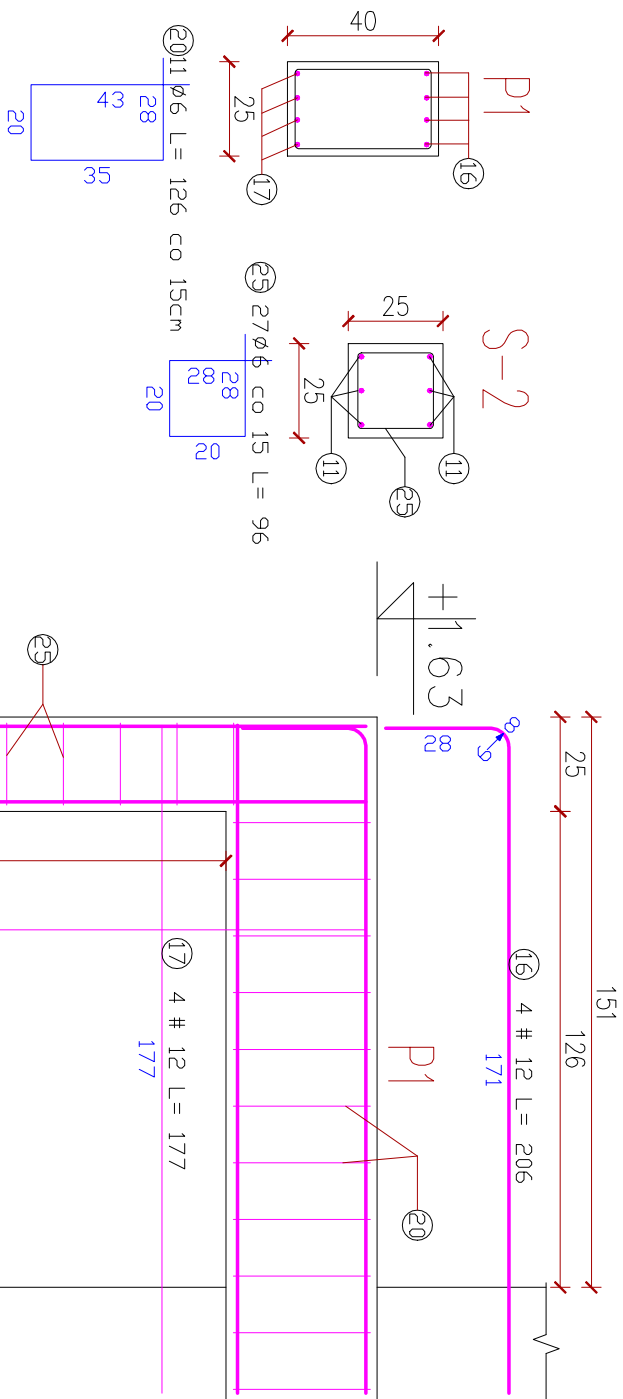



PRZĘKÓJ 4-4

RYSENEK KONSTRUKCYJNY

WYKAZ STALI ZBROJENIOWEJ



Nr	Średnica [mm]	Długość [cm]	Ilość [szt.]	Długość całkowita [m]		
				St3S	R500	
Ø	#		Ø6	#8	#12	
1	12	316	5		15.80	
2	12	391	5		19.55	
3	12	202	6		12.12	
4	12	189	21		39.69	
5	12	155	21		32.55	
6	12	54	80		43.20	
7	12	246	16		39.36	
8	12	405	7		28.35	
9	12	347	6		20.82	
10	12	124	6		7.44	
11	12	367	6		22.02	
12	12	208	10		20.80	
13	12	174	10		17.40	
14	12	94	28		26.32	
15	12	295	20		59.00	
16	12	206	4		8.24	
17	12	177	4		7.08	
18	8	130	30		39.00	
19	8	150	34		51.00	
20	6	126	8	10.08		
21	12	295	8		23.60	
22	6	126	18	22.68		
23	6	106	18	19.08		
24	6	96	48	46.08		
25	6	96	27	25.92		
26	12	29	4		1.16	
27	8	296	10		29.60	
28	12	70	6		4.20	
29	6	132	4	5.28		
30	12	132	8		10.56	
Długość ogółem [m]			129.12	119.60	459.20	
Masa jednostkowa [kg/m]			0.222	0.395	0.888	
Masa ogółem [kg]			28.66	47.24	407.82	
Masa razem [kg]			28.66	455.06		

<p style="text-align: center;">PRZEDSIĘBIORSTWO BUDOWLANO - INWESTYCYJNE</p> <p style="text-align: center;"></p> <p style="text-align: center;"><i>inż. Bogusław Drożdż</i></p> <p style="text-align: center;">ul. B. Chrobrego 24, 78-320 Polczyn-Zdrój</p>			
Investor:	Gmina Sławno, ul. M. Curie-Skłodowskiej 9, 76-100 Sławno		
Położenie obiektu:	Żukowo 65, Gmina Sławno, 76-100 Sławno, dz. nr 116/4, obr. 0023		
Zadanie:	Przebudowę szkoły w Żukowie wraz ze zmianą sposobu użytkowania na świetlicę środowiskową w Żukowie		
Stadium:	Projekt przebudowy		
Rysunek:	Nr 16 – Przekrój 4-4		Data: 08.2017
Sporządził:	Imię i nazwisko:	Nr uprawnień:	Skala: 1:20
inż. zespół/Konstrukcja:	inż. Bogusław Drożdż	A/PNB/8300/268/81	Podpis:
Architektura/Konstrukcja:	inż. Michał Zata Klemińska	AM/8346/269/81 UAM/8346/26/87	
Spr. architektura:	mgr inż. arch. Andrzej Tyszecki	A/PNB/8300/124/79	
Spr. konstrukcja:	mgr inż. Adam Kaczorowski	UAN/U/7342/66/91	
Opracowanie:	mgr inż. Grzegorz Wojno	-	